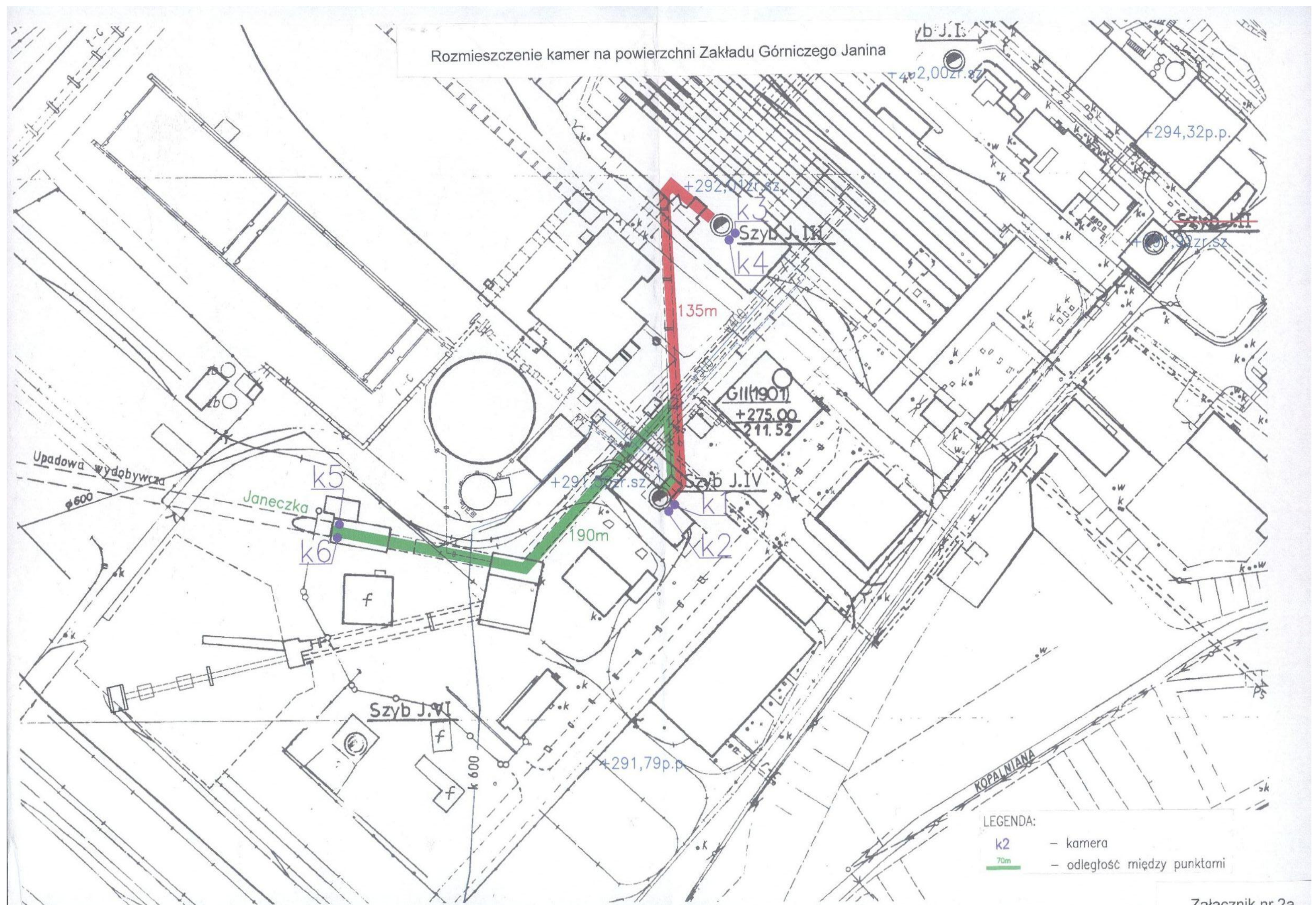
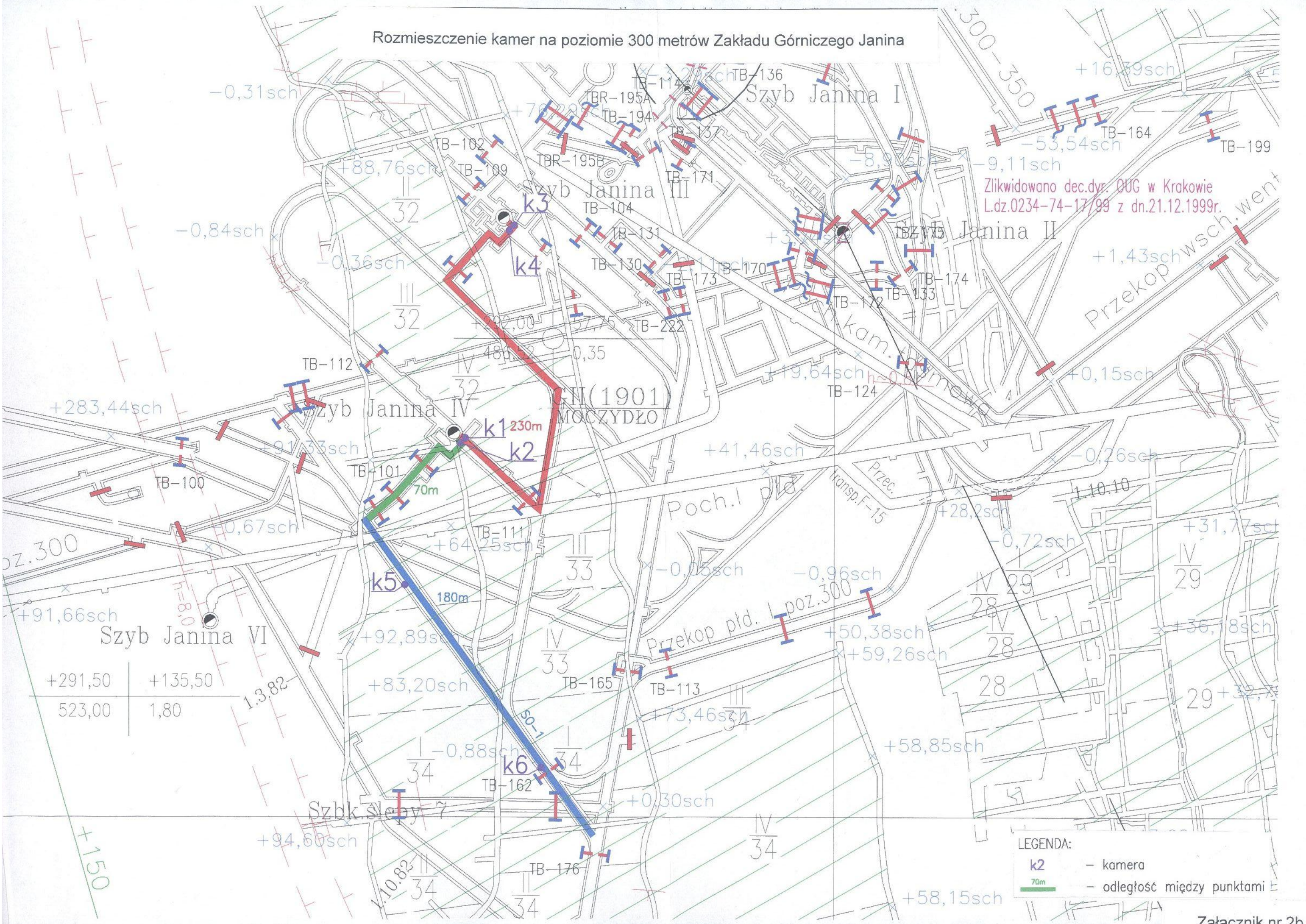


Rozmieszczenie kamer na powierzchni Zakładu Górniczego Janina





Rozmieszczenie kamer na poziomie 300 metrów Zakładu Górniczego Janina



Zlikwidowano dec.dyr. OUG w Krakowie  
L.dz.0234-74-17/99 z dn.21.12.1999r.

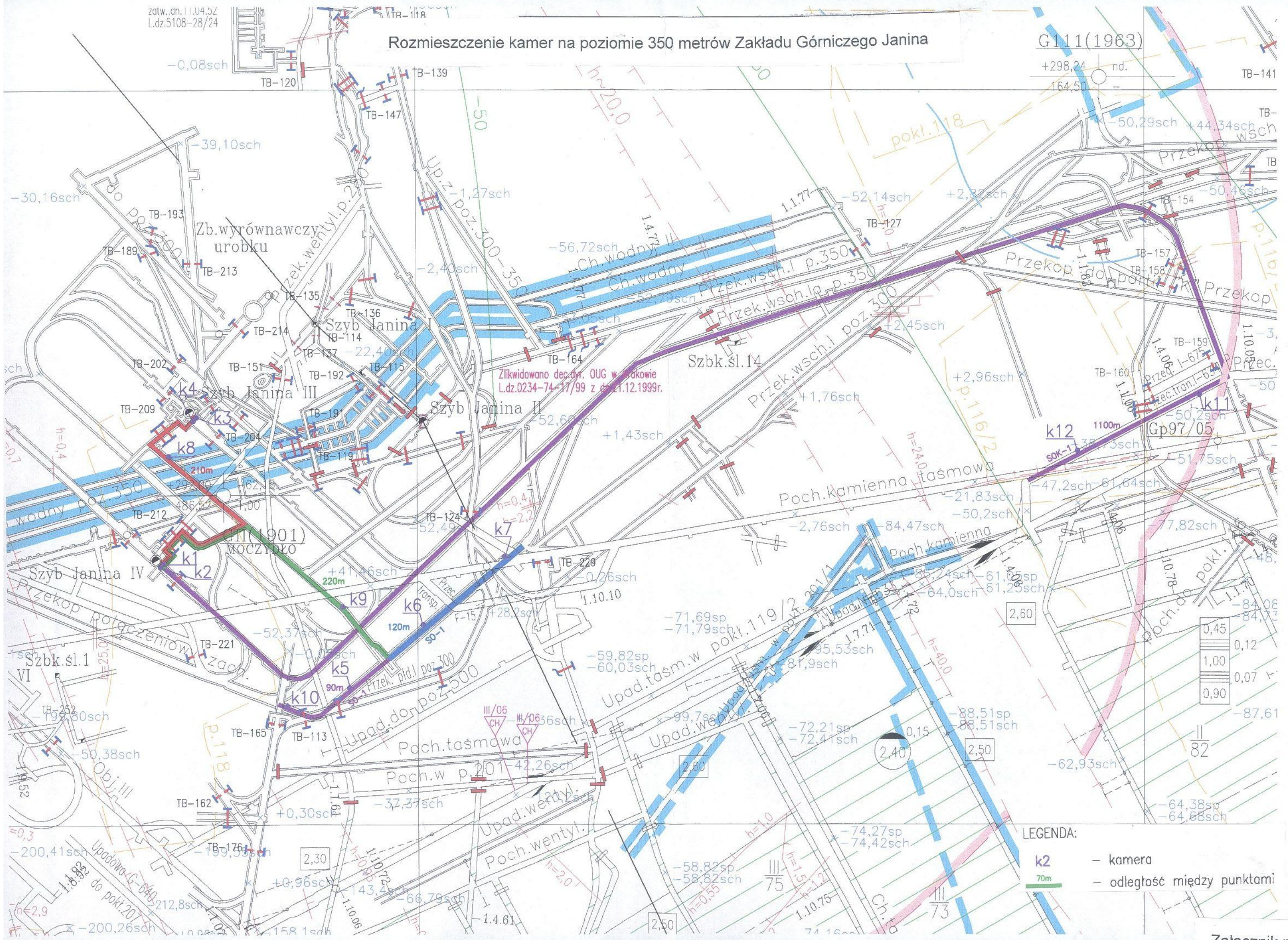
LEGENDA:

- k2 - kamera
- 70m - odległość między punktami



### Rozmieszczenie kamer na poziomie 350 metrów Zakładu Górniczego Janina

G111(1963)



LEGENDA:

- k2 - kamera
- 70m - odległość między punktami