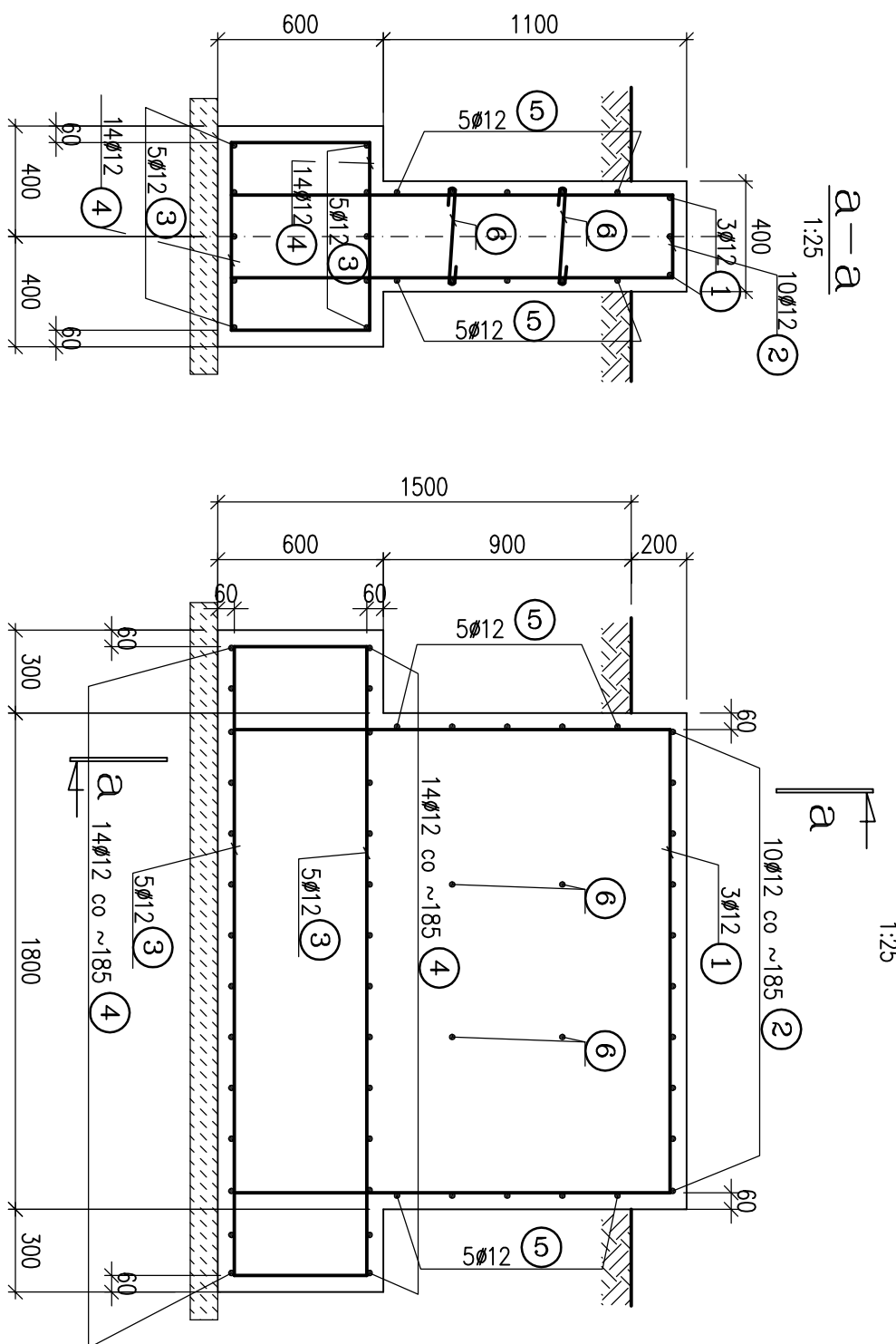
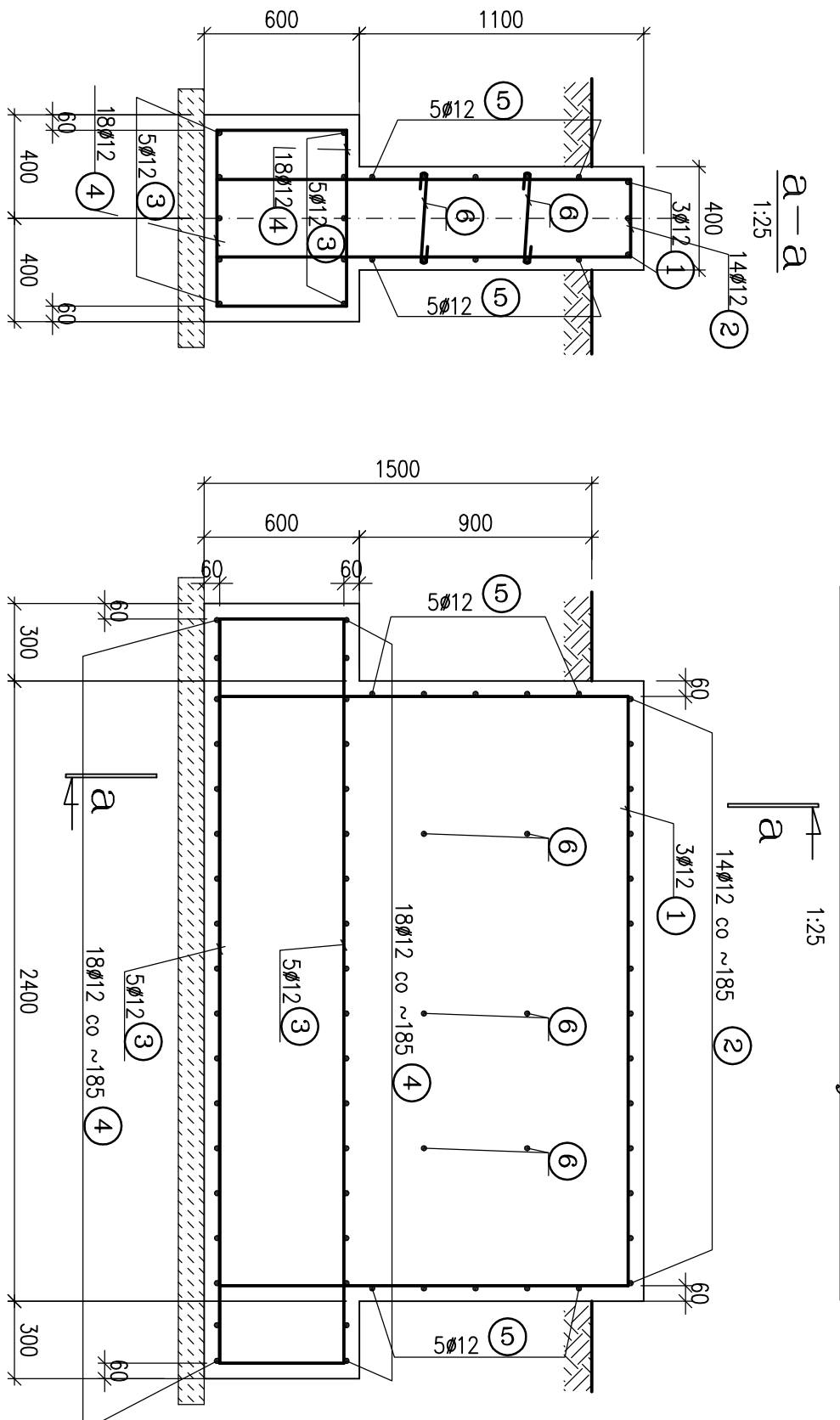


Fundament F1 wyk.x2



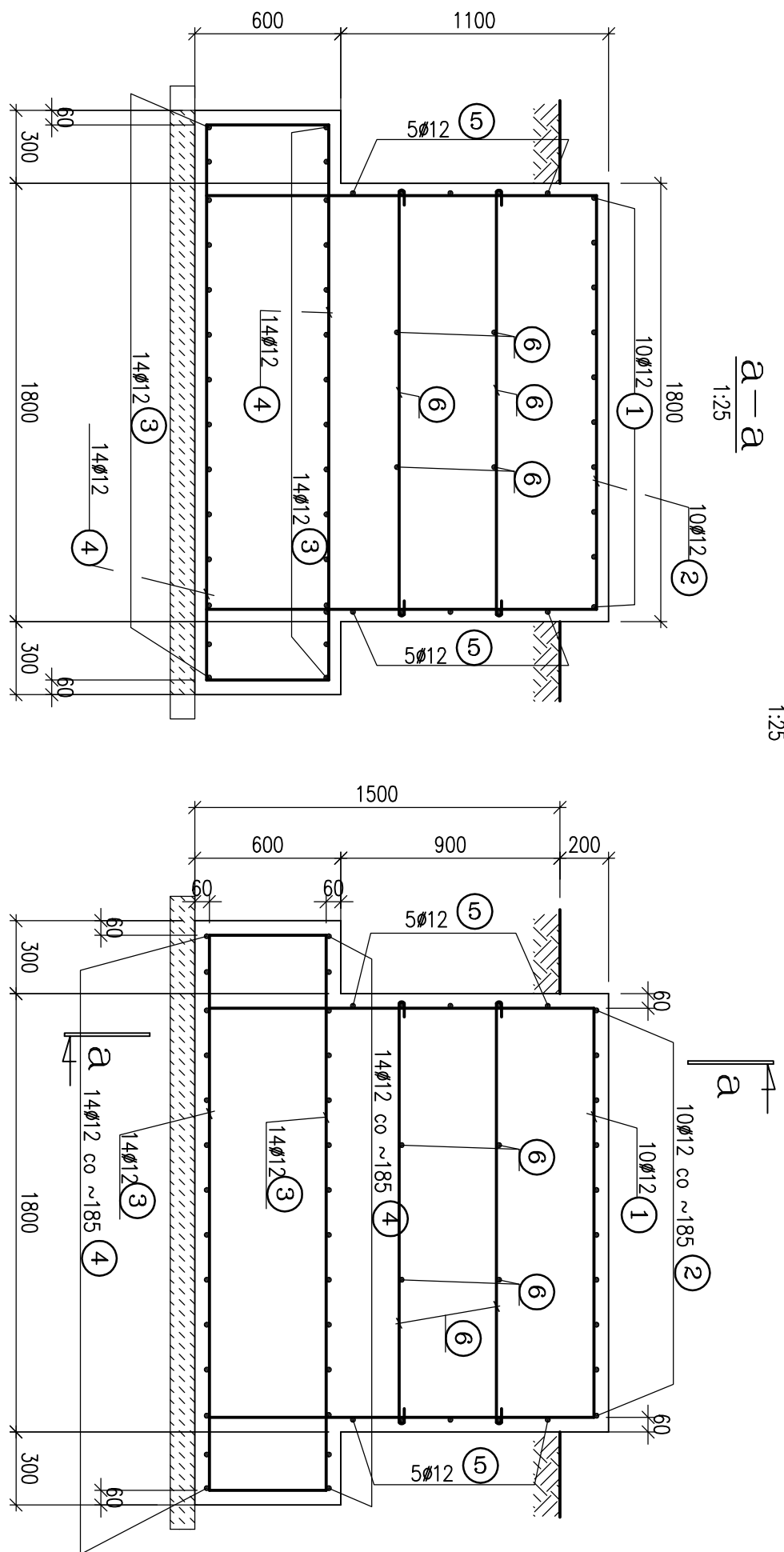
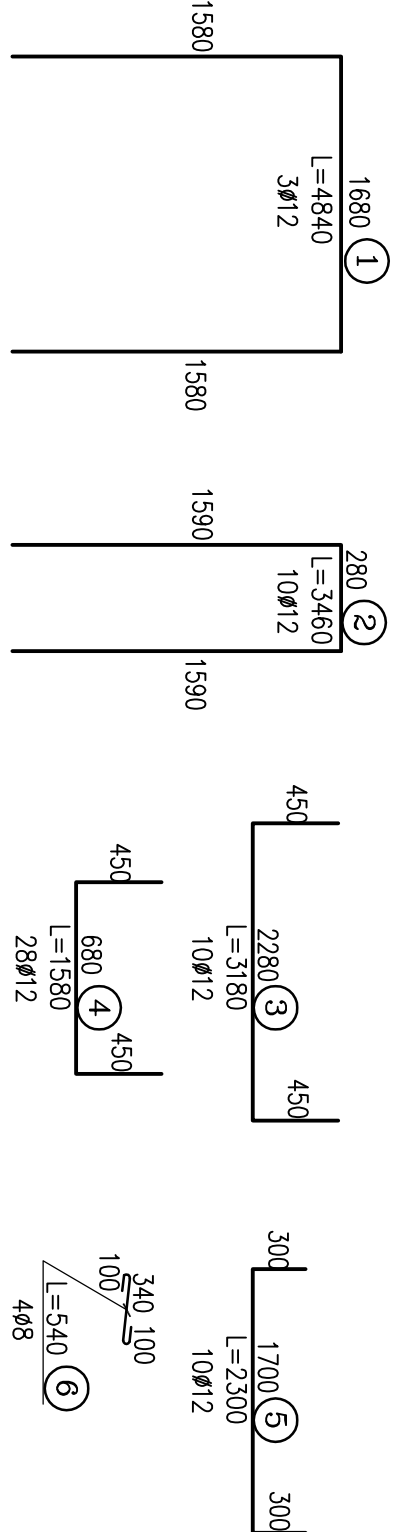
WYKAZ ZBROJENIA FUNDAMENTU F1 WYK. X2					
Poz.	Średnica	Długość	Ilość	Długość sumaryczna	
				A-I	A-II-N
mm	mm	szk.		Ø 10	Ø 12
6	10	540	4	2,2	23,0
5	12	2300	10		
4	12	1580	28		44,2
3	12	3180	10		31,8
2	12	3460	10		34,6
1	12	4840	3		14,5
RAZEM DŁUGOŚĆ OGÓLNA		m	3,0	0,617	149,0
CIĘŻAR JEDNOSTKOWY		kg/m	0,617	0,888	
RAZEM CIĘŻAR STALI		kg	2,0	133,0	
ŁĄCZNY CIĘŻAR STALI		kg		135,0x2=270,0	

Fundament F2 wyk.x11

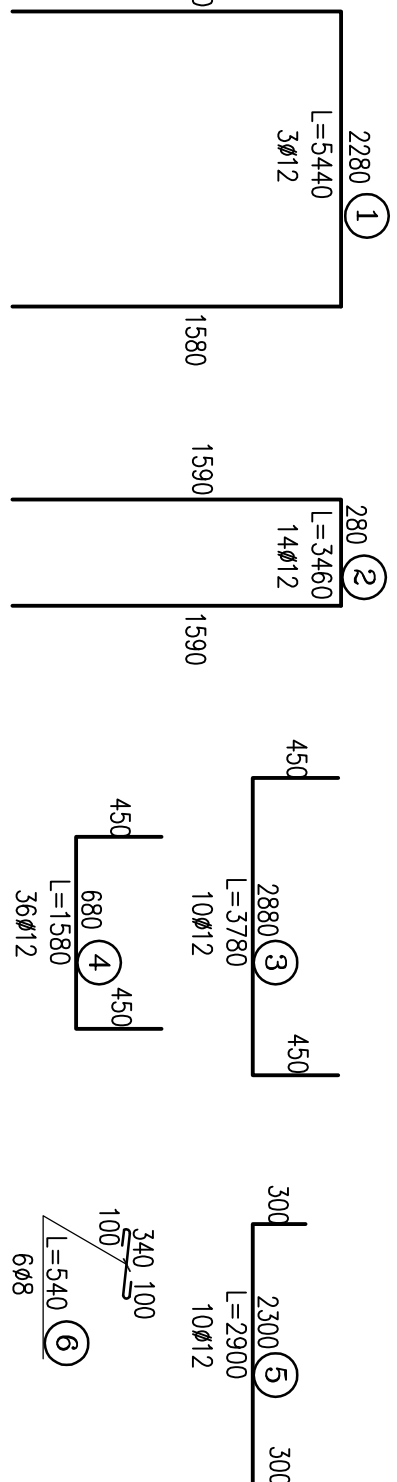


WYKAZ ZBROJENIA FUNDAMENTU F2 WYK. X11					
Poz.	Średnica	Długość	Ilość	Długość sumaryczna	
				A-I	A-II-N
mm	mm	szk.		Ø 10	Ø 12
6	10	540	6	3,2	29,0
5	12	2800	10		56,9
4	12	1580	36		37,8
3	12	3780	10		48,4
2	12	3460	14		16,3
1	12	5440	3		186,4
RAZEM DŁUGOŚĆ OGÓLNA		m	4,0	0,617	0,888
CIĘŻAR JEDNOSTKOWY		kg/m	0,617	0,888	
RAZEM CIĘŻAR STALI		kg	3,0	168,0	
ŁĄCZNY CIĘŻAR STALI		kg		171,0x11=1881,0	

Fundament F3 wyk.x2



WYKAZ ZBROJENIA FUNDAMENTU F3 WYK. X2					
Poz.	Średnica	Długość	Ilość	Długość sumaryczna	
				A-I	A-II-N
mm	mm	szk.		Ø 10	Ø 12
6	10	1900	8	15,2	39,0
5	12	3900	10		64,4
4	12	2300	28		89,0
3	12	3180	28		48,8
2	12	4880	10		280,0
1	12	4840	10		0,517
RAZEM DŁUGOŚĆ OGÓLNA		m	16,0	0,517	0,888
CIĘŻAR JEDNOSTKOWY		kg/m	0,517	0,888	
RAZEM CIĘŻAR STALI		kg	10,0	258,0	
ŁĄCZNY CIĘŻAR STALI		kg		268,0x2=536,0	



Stosowane materiały.

- Beton konstr. C25/30 (B30)
- Beton C12/15 (B15) ( chudy beton)
- Stal zbroj. zebrowana BST500 ( A III-N )
- Stal zbroj. gładka St3S ( A I )
- Papa termozgrzewalna
- Sposób mocowania podpór do fundamentów pokazazano na rysunkach stalowych.
- Podpory mocować za pomocą śrub HILTI
- wydaných na rysunkach stalowych.

Zadana część niniejszego dokumentu nie może być przedrukowana ani kopiowana jakkolwiek techniką bez pisemnej zgody CARBO PROJEKT Sp. z o.o. w Tychach

CARBO PROJEKT						
ul. Budowlanych 168						
43-100 TYCHY						
	Nazwisko	Nr. upr.	Podpis	Data		
	mgr inż. Jan Maciej	61194		09-1-13		
Konsultował	Joanna Bryczek			09-1-13		
	mgr inż. Krzysztof Dariusz Dąbrowski	42681		09-1-13		
KONSPEKTOWA ZIELEROWA	PRZEBUDOWA I ZAMONTOWANIE ZAKŁADÓW WYKŁADKOWYCH W HALE PRZEMYSŁOWEJ W ZAKŁADACH WYKŁADKOWYCH FABRYKI WYKŁADKÓW S.A. Fryderyk Wyszyński					
	Przebudowa i montaż Wykładowy S.A. w siedzibie w Jawornem 43-100 Jawornem, ul. Gminna 13A					
	CP 1047 PW-B-2.1.1					
	125					