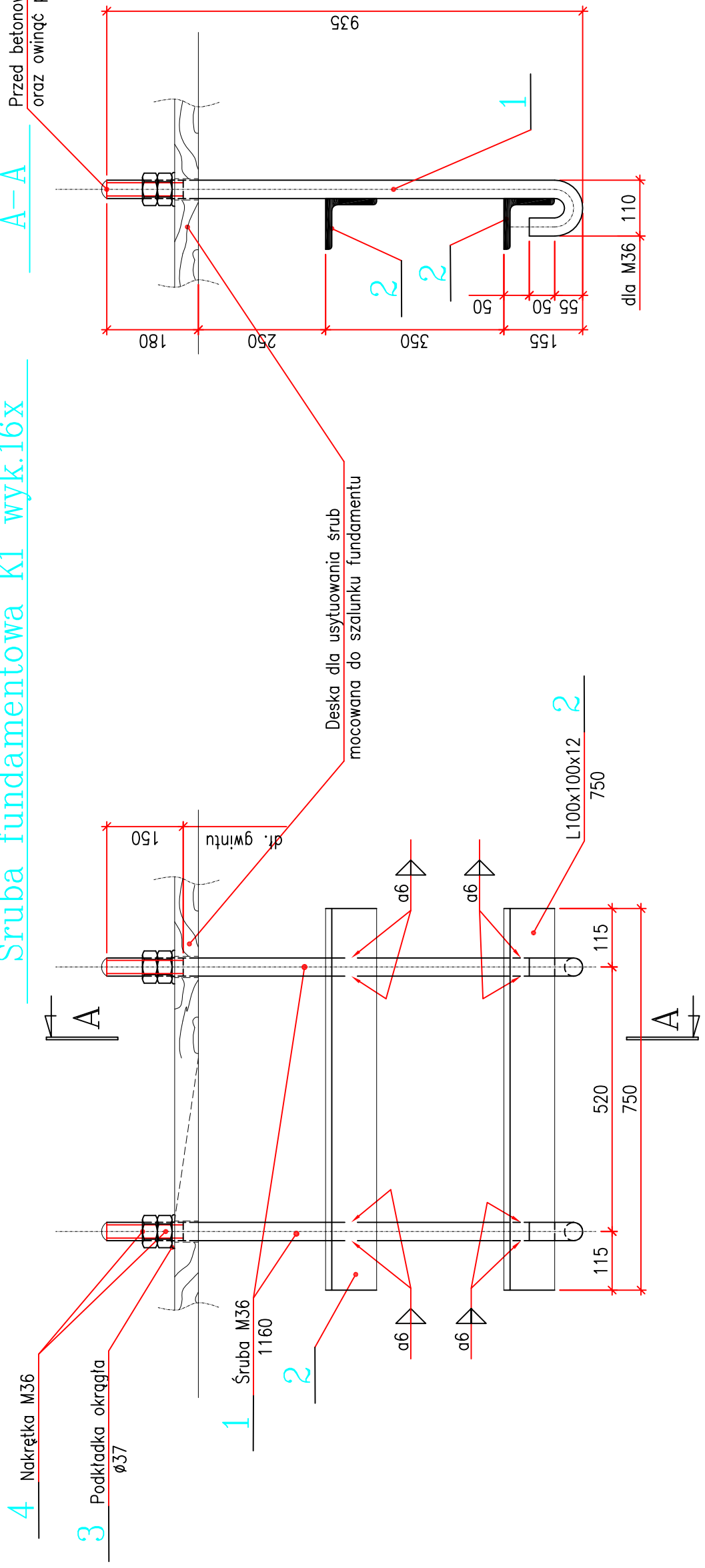


# Śruba fundamentowa K1 wyk.16x

A-A  
Przed betonowaniem zabezpieczyć smarem oraz owiniąć papierem



Żadna część niniejszego dokumentu nie może być przedrukowana ani kopiowana jakkolwiek techniką bez pisemnej zgody CARBO PROJEKT Sp. z o.o. w Tychach

<b>CARBO PROJEKT</b> Spółka z o.o. ul. Budowlanych 168 43-100 TYCHY		Nazwisko mgr inż. Jan Matczyk	Podpis	Data 12-11r
Projektował mgr inż. Marzena Banaszewska	Nazwisko mgr inż. Marzena Banaszewska	Podpis	Data 12-11r	Data 12-11r
Sprawdził mgr inż. Krystyna Dudek-Banot	Nazwisko mgr inż. Krystyna Dudek-Banot	Podpis	Data 12-11r	Data 12-11r
CARBO PROJEKT Spółka z o.o. ul. Budowlanych 168 43-100 TYCHY		Nr archiw. -	Nr wykazu -	Masa, kg -
CARBO PROJEKT Spółka z o.o. ul. Budowlanych 168 43-100 TYCHY		Indeks	Rodzaj zmiany	Data Podpis
CARBO PROJEKT Spółka z o.o. ul. Budowlanych 168 43-100 TYCHY		Zastępuje rysunek	Przynależny do rysunku	Masa, kg -
CARBO PROJEKT Spółka z o.o. ul. Budowlanych 168 43-100 TYCHY		Zastąpiony przez rysunek	Nr rys. CP 259 PW-B I-5.02.03	Podziałka 1:10
Południowy Koncern Węglowy S.A. z siedzibą w Jaworznie 43-600 Jaworzno, ul. Grunwaldzka 37 Budowa odstawy taśmowej kamienia ze zbiornikiem magazynowym i stacją załadowniczą z możliwością załadunku kamienia do wagonów i samochołów w ZG Janina w Libiążu Projekt wykonawczy				
<b>STACJA PRZESYPOWA 72102 - Śruba fundamentowa</b> Konstrukcja żelbetowa ETAP I Rysunek roboczy				