

CENTRUM RZECZOZNAWCÓW MOTORYZACYJNYCH I MASZYNOWYCH "CeRMot" Sp. z o.o.
40-202 KATOWICE, AL. ROZDZIĘŃSKIEGO 210, tel./fax 32 203-94-05, tel. 32 729-80-29

kom: 510 268 954 http://www.cermot.com.pl e-mail: biuro@cermot.com.pl

Sąd Rejonowy w Katowicach Wydział Gospodarczy Krajowego Rejestru Sądowego ul. Lompy 14, 40-040 Katowice. KRS: 0000198347 NIP: 954-23-12-203
Wysokość kapitału zakładowego 50.150.00 zł. Rok złożenia firmy 2000.

Członek Stowarzyszenia Rzeczoznawców Motoryzacyjnych i Maszynowych "POLEKSMOT" w Katowicach, zrzeszonego w Polskim Związku Motorowym

OPINIA Nr: 75/09/CRM/13

z dnia: 2013-05-07

Rzeczoznawca : inż. Mieczysław Tura RS000111 tel. 603-638-011

Zleceniodawca: Południowy Koncern Węglowy S.A. Zakład Górniczy Janina w Libiążu

Adres: ul. Górnicza 23 32-592 Libiąż

Zlec. pismo, znak: 13X2489

z dnia: 2013-04-24

Właściciel: Południowy Koncern Węglowy S.A.

Adres: ul. Grunwaldzka 37 43-600 Jaworzno

Zadanie: Ocena stanu technicznego i określenie wartości rynkowej pojazdu

DANE IDENTYFIKACYJNE POJAZDU (*)

Dane: [O] V-2013

Marka: RENAULT

Model pojazdu: Megane Scenic

Wersja:

Nr rejestracyjny: SJ 40321

Rok prod.: 2005

Rodzaj pojazdu: Samochód osobowy

Nr identyfikacyjny (VIN)	VF1JM0WD633369722
Data pierwszej rejestracji	2005-03-18
Data ważności badania technicznego	2014-03-18
Data oględzin	2013-05-06
Wskazanie drogomierza	297395km
Okres eksploatacji pojazdu (05-03-18-13-05-07)	98 mies.
Kolor powłoki lak., (rodzaj lakieru)	czarny 2-warstwowy typu perła
Oznaczenie typu	JM0
Dop. masa całkow.	2205 kg
Rodzaj nadwozia	minivan 5 drzwiowy 7 osobowy
Rodzaj silnika	z zapłonem iskrowym (wtrysk)
Pojemność / Moc silnika	1998 ccm / 120kW (163KM)
Liczba cylindrów / Układ cylindrów / Liczba zaworów	4 / rzędowy / 16
Rodzaj skrzyni biegów	manualna

WYPOSAŻENIE STANDARDOWE (*)

L.p.	Nazwa elementu wyposażenia	L.p.	Nazwa elementu wyposażenia
1	ABS + system wspomagania nagłego hamowania	20	Napinacze pasów bezp. pirotechniczne z kontrolą naciągu
2	Antena radiowa dachowa	21	Poduszki powietrzne boczne przednie
3	Dźwignie zmiany biegów i hamulca pokryte skórą	22	Poduszki powietrzne kierowcy i pasażera
4	Fotel kierowcy z regulacją wysokości	23	Przygotowanie do montażu radia
5	Fotel pasażera przedni rozkładany w stolik	24	Radiododtworacz 4x15W CD
6	Fotele tylne boczne z regul. wzdłużną	25	Stolik składany z tyłu oparcia fotela kierowcy
7	Fotele w II rzędzie 3 szt.	26	Stolik składany z tyłu oparcia przedniego fotela

8	Hamulec postojowy automatyczny EPB	27	pasażera
9	Immobilizer	28	Szyba przednia atermiczna
10	Karta kodowa Renault bezdotykowa	29	Szyby przednie i tylne regulowane elektr.
11	Kierownica pokryta skórą	30	Światła p/mgielne przednie
12	Klimatyzacja automatyczna	31	Tapicerka drzwi częściowo pokryta skórą
13	Kolumna kierownicy regulowana	32	Tarcze kół alum. 16" opony 205/60
14	Kolumna kierownicy regulowana elektr.	33	Wskaźnik temperatury zewnętrznej
15	Komputer pokładowy	34	Wspomaganie układu kierowniczego
16	Kurtyny powietrzne foteli przednich i siedzeń tylnych	35	Wyświetlacz wielofunkcyjny
17	Lusterka zewnętrzne podgrzewane i regul. elektr.		Zaglówki przednie i tylne 5 szt.
18	Lusterka zewnętrzne składane elektr.	36	Zderzaki w kolorze nadwozia
19	Lusterko wewnętrzne ściemniane automatycznie	37	Żaluzja p/słoneczna szyby tylnej regul. mech.

WYPOSAŻENIE DODATKOWE

L.p.	Nazwa elementu wyposażenia	Wartość
1	+Autoalarm	105
2	+Fotele dodatkowe 2 szt.	211
3	+Kierownica wielofunkcyjna	88
4	Lakier metalizowany	114
5	Reflektory ksenonowe + spryskiwacze reflektorów	266
6	+System ostrzegania o przeszkodzie	123
7	+Wycieraczki z czujnikiem deszczu	61
8	+Zamek centralny	70

OPIS ZAMONTOWANEGO W POJEŹDZIE OGUMIENIA

Koło	Marka, typ	Bieżnik [mm]	Zużycie [%]
Przednie lewe:	MICHELIN 205/60 R16 92H	PILOT ALPIN PA2 TL	50
Przednie prawe:	MICHELIN 205/60 R16 92H	PILOT ALPIN PA2 TL	50
Tylne lewe:	MICHELIN 205/60 R16 92H	PILOT ALPIN PA2 TL	50
Tylne prawe:	MICHELIN 205/60 R16 92H	PILOT ALPIN PA2 TL	50

STAN TECHNICZNY POJAZDU

IPodczas badania pojazdu ustalono :

SILNIK - z zapłonem iskrowym, układ tłokowo - korbowy czterocylindrowy rzędowy, chłodzony cieczą
 - silnik sprawny technicznie
 - immobiliser

PODWOZIE - zespoły i podzespoły podwozia sprawne technicznie
 - ABS w układzie hamulcowym
 - skrzynia biegów mechaniczna sześciobiegowa

NADWOZIE - typu mini van, pokryte lakierem o barwie czarnej typu perłaj
 - zwiększona grubość powłok lakierniczych na całym nadwoziu jest w wykonaniu fabrycznym
 - pokrycia tapicerskie tekstylno skórzane barwy beżowej

- obicia tapicerskie w dobrym stanie technicznym
- klimatyzacja
- wyświetlacz wielofunkcyjny deski rozdzielczej niesprawny
- czujnik parkowania /tył
- brak nadkładki błotnika tylnego lewego
- próg drzwi tylnych prawych wgnieciony

Dowód rej. nr. DR/BAE 1413369

Pojazd wyposażony w dodatkowy komplet kół z oponami zimowymi

KOREKTY

WARTOŚĆ BAZOWA BRUTTO (96 mies.)	17 450 PLN
KOREKTA ZA WYPOSAŻENIE DODATKOWE	1 038 PLN
KOREKTA ZA PIERWSZĄ REJESTRACJĘ	- 219 PLN
KOREKTA ZA PRZEBIEG	- 3 654 PLN
KOREKTY RÓŻNE	- 1 791 PLN

W tym:	[%]	Wartość
Korekta ze względu na serwisowanie pojazdu	-5,0	- 730
Szczególny charakter eksploatacji	-10,0	-1 461
Konieczne naprawy pojazdu	-5,5	- 800
kpl. kół z oponami zimowymi marki FULDA	8,2	1 200

KOMENTARZ

Korektę uwzględniającą szczególny charakter eksploatacji zadano z uwagi na użytkowanie samochodu przez kierowcę w ramach podmiotu gospodarczego.

Wartość rynkowa brutto wyżej zidentyfikowanego pojazdu, określona na dzień wykonania opinii wynosi:

12800 PLN

(słownie: dwanaście tysięcy osiemset złotych)

w tym VAT (23,0%) 2393,50 PLN

Wartość określono na podstawie:

- notowań wartości rynkowych ustalonych przez wykonawcę opinii,
- korekt mających wpływ na wartość pojazdu

Rzecznawca

Centrum Rzecznawców
Motoryzacyjnych i Maszynowych Sp. z o.o.
"C e R M o t"
40-202 Katowice, Al. Roździeńskiego 210 Data: 07.05.2013
tel./fax (0 32) 203-94-05
NIP 954-23-12-203 REGON 276706000
3.92 19094 inż. Mieczysław Tura RS000111 tel. 603-638-011

System INFO-EKSPERT
/SRTSiRD

Strona 3

DANE IDENTYFIKACYJNE POJAZDU (*)

Dane: [O] V-2013

Marka: RENAULT

Model pojazdu: Megane Scenic

Wersja:

Nr rejestracyjny: SJ 40321

Rok prod.: 2005

Rodzaj pojazdu: Samochód osobowy



P5061961



P5061962



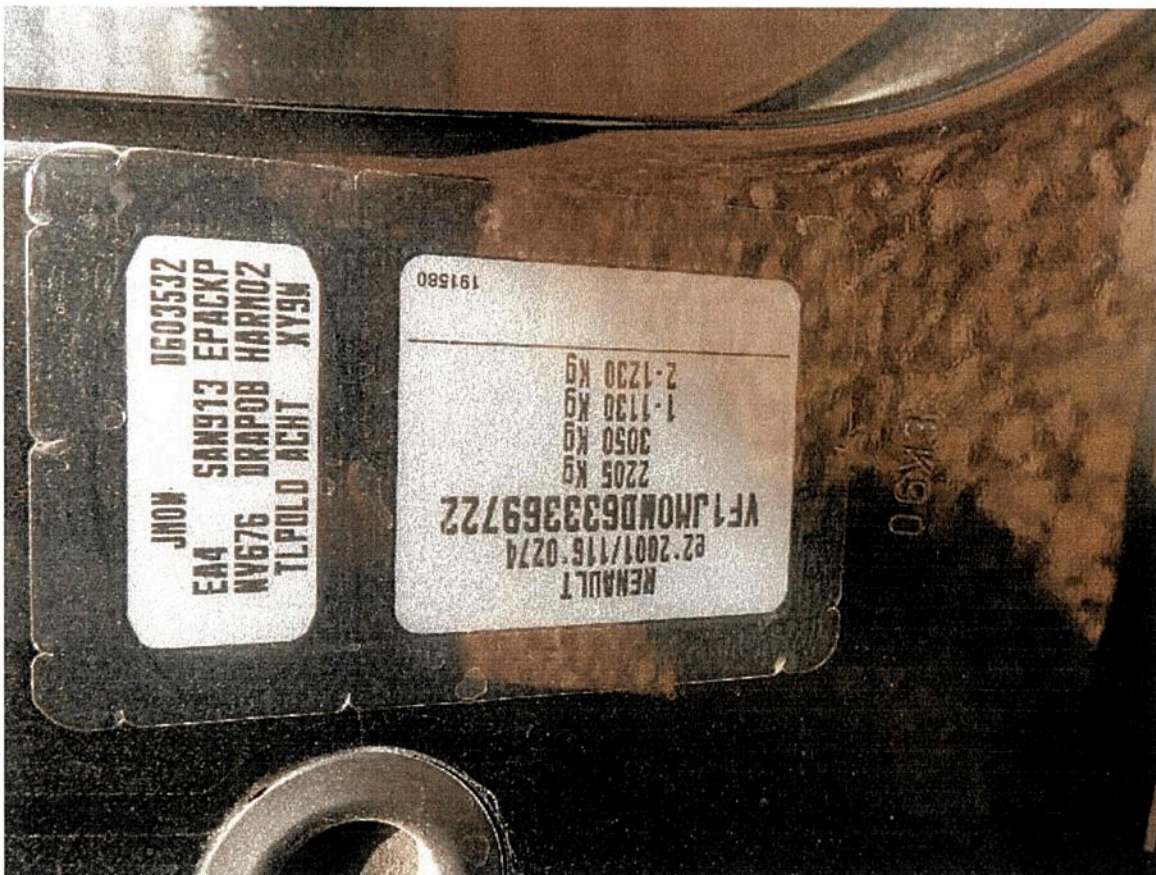
P5061964



P5061963



P5061969



P5061966



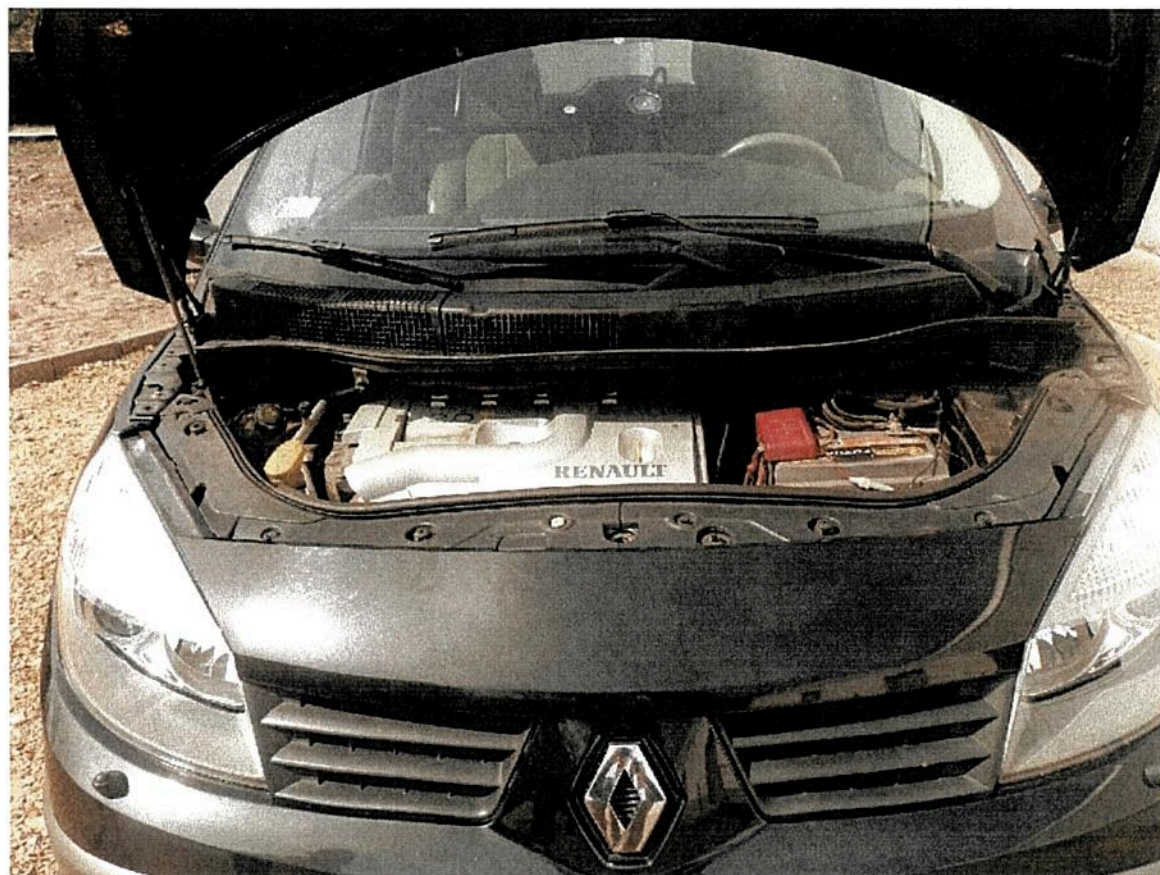
P5061970



P5061971



P5061959



P5061965



P1010430



P1010428

ARKUSZ USTALENIA WARTOŚCI POJAZDU

do opinii nr: 75/09/CRM/13

z dnia: 2013-05-07

Rzeczoznawca : inż. Mieczysław Tura RS000111 tel. 603-638-011

Zleceniodawca: Południowy Koncern Węglowy S.A. Zakład Gómiczy Janina w Libiążu

Adres: ul. Gómicza 23 32-592 Libiąż

Zlec. pismo, znak: 13X2489

z dnia: 2013-04-24

Właściciel: Południowy Koncern Węglowy S.A.

Adres: ul. Grunwaldzka 37 43-600 Jaworzno

Zadanie: Ocena stanu technicznego i określenie wartości rynkowej pojazdu

DANE IDENTYFIKACYJNE POJAZDU (*)

Dane: [O] V-2013

Marka: RENAULT

Model pojazdu: Megane Scenic

Wersja:

Nr rejestracyjny: SJ 40321

Rok prod.: 2005

Rodzaj pojazdu: Samochód osobowy

USTALENIE WARTOŚCI POJAZDU**KATALOG WARTOŚCI BAZOWYCH (BRUTTO):**

rok	mies.	wart. z katal. [PLN]	wart. zadana [PLN]
2006	05	19450	19450
2005	05	17450	17450
2004	05	15700	15700
WARTOŚĆ BAZOWA BRUTTO (96 mies.)			17 450 PLN

Normatywny okres eksploatacji	96 mies.
DATA PIERWSZEJ REJESTRACJI (rok/mies/dn)	2005-03-18
Rzeczywisty okres eksploatacji	98 mies.
KOREKTA ZA PIERWSZĄ REJESTRACJĘ	- 219 PLN po korekcie: 17 231 PLN

LISTA WYPOSAŻENIA:

Wyp. na podst. wyp. pojazdu: RENAULT Scenic II 2.0 Luxe Privilege m.van5 1998 ccm 120 kW

Lista wyposażenia na podstawie informacji z bazy danych na okres: 2004.11-2005.05

WYPOSAŻENIE DODATKOWE:

Lp	Nazwa elementu wyposażenia	wt	data zam.	wpa	[%]	Wsp	Wart.
1	Autoalarm	1,00			1,75	0,35	105
2	Fotele dodatkowe 2 szt.	1,00			3,49	0,35	211
3	Kierownica wielofunkcyjna	1,00			1,46	0,35	88
4	Lakier metalizowany	1,00			1,89	0,35	114
5	Reflektory ksenonowe + spryskiwacze reflektorów	1,00			4,41	0,35	266
6	System ostrzegania o przeszkodzie	1,00			2,04	0,35	123
7	Wycieraczki z czujnikiem deszczu	1,00			1,02	0,35	61
8	Zamek centralny	1,00			1,16	0,35	70
KOREKTA ZA WYPOSAŻENIE DODATKOWE							1 038 PLN
KOREKTA ZA WYPOSAŻENIE							1 038 PLN po korekcie: 18 269 PLN

Przebieg normatywny **168 800 km**Przebieg rzeczywisty odczytany **297 395 km**

75/09/CRM/13

KOREKTA ZA PRZEBIEG - 3 654 PLN *po korekcie:* 14 615 PLN

ZASTOSOWANE KOREKTY RÓŻNE:

Lp.	Opis korekty	[%]	Wart.
1	Korekta ze względu na serwisowanie pojazdu	-5,0	- 730
2	Szczególny charakter eksploatacji	-10,0	-1 461
3	Konieczne naprawy pojazdu	-5,5	- 800
4	kpł. kół z oponami zimowymi marki FULDA	8,2	1 200

KOREKTY RÓŻNE - 1 791 PLN *po korekcie:* 12 824 PLN

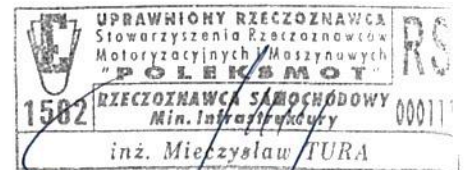
STAN OGUMIENIA:

Oś	Kolo	Cena [PLN]	Zuż. [%]	Bieżn [mm]	Kolo	Cena [PLN]	Zuż. [%]	Bieżn [mm]	Kolo	Cena [PLN]	Zuż. [%]	Bieżn [mm]	Kolo	Cena [PLN]	Zuż. [%]	Bieżn [mm]
Przednia					Lewe:	548	50						Prawe:	548	50	
Tylna					Lewe:	548	50						Prawe:	548	50	

WARTOŚĆ RYNKOWA BRUTTO PO ZAOKRĄGLENIU 12 800 PLN

Rzeczoznawca

Data 07.05.2012



Centrum Rzeczoznawców
Motoryzacyjnych i Maszynowych Sp. z o.o.
"CeRMot"
40-202 Katowice, Al. Roździeńskiego 210
tel./fax (0-32) 203-94-05
NIP 954-23-12-203 REGON 276706000