

CENTRUM RZECZOZNAWCÓW MOTORYZACYJNYCH I MASZYNOWYCH "CeRMot" Sp. z o.o.
40-202 KATOWICE, AL. ROZDZIĘŃSKIEGO 210, tel./fax 32 203-94-05, tel. 32 729-80-29

kom: 510 268 954 http://www.cermot.com.pl e-mail: biuro@cermot.com.pl

Sąd Rejonowy w Katowicach Wydział Gospodarczy Krajowego Rejestru Sądowego ul. Lompy 14, 40-040 Katowice. KRS: 0000198347 NIP: 954-23-12-203
Wysokość kapitału zakładowego 50.150.00 zł. Rok złożenia firmy 2000.

Członek Stowarzyszenia Rzeczników Motoryzacyjnych i Maszynowych "POLEKSMOT" w Katowicach, zrzeszonego w Polskim Związku Motorowym

OPINIA Nr: 74/09/CRM/13

z dnia: 2013/05/07

Rzecznik : inż. Mieczysław Tura RS000111 tel. 603-638-011

Zleceniodawca: Południowy Koncern Węglowy S.A. Zakład Górniczy Janina w Libiążu

Adres: ul. Górnicza 23 32-592 Libiąż

Zlec. pismo, znak: 13x2489

z dnia: 2013/04/24

Właściciel: Południowy Koncern Węglowy S.A.

Adres: ul. Grunwaldzka 37 43-600 Jaworzno

Zadanie: Ocena stanu technicznego i określenie wartości rynkowej pojazdu

DANE IDENTYFIKACYJNE POJAZDU (*)

Dane: [O] V-2013

Marka: VOLKSWAGEN

Model pojazdu: Touran 1.9 TDI

Wersja: Trendline

Nr rejestracyjny: SJ 42884

Rok prod.: 2005

Rodzaj pojazdu: Samochód osobowy

Nr identyfikacyjny (VIN)	WVGZZZ1TZ5W135214
Data pierwszej rejestracji	2005/07/26
Data ważności badania technicznego	2013/07/20
Data oględzin	2013/05/06
Wskazanie drogomierza	348457km
Okres eksploatacji pojazdu (05/07/26-13/05/07)	93 mies.
Kolor powłoki lak., (rodzaj lakieru)	szary 2-warstwowy typu perła
Oznaczenie typu	1T1
Dop. masa całkowita	2210 kg
Rodzaj nadwozia	minivan 5 drzwiowy 7 osobowy
Rodzaj silnika	z zapłonem samoczynnym
Pojemność / Moc silnika	1896 ccm / 77kW (105KM)
Doładowanie	Turbosprężarka
Liczba cylindrów / Układ cylindrów / Liczba zaworów	4 / rzędowy / 8
Rodzaj skrzyni biegów	manualna

WYPOSAŻENIE STANDARDOWE (*)

L.p.	Nazwa elementu wyposażenia	L.p.	Nazwa elementu wyposażenia
1	ABS + EDS - mechanizm różnicowy z blokadą elektr.	24	Skrzynia biegów manualna 6-stopniowa
2	Antena radiowa	25	Stolik składany z tyłu oparcia fotela kierowcy
3	Fotel kierowcy z regulacją wysokości	26	Stolik składany z tyłu oparcia przedniego fotela pasażera
4	Fotel pasażera z regulacją wysokości	27	Sygnalizacja niezapiętego pasa bezpieczeństwa kierowcy

5	Fotele przednie z regul. odcinka lędźwiowego	28	Sygnalizacja pozostawienia włączonych świateł
6	Fotele tylne wyjmowane	29	System p/poślizgowy ASR + ESP
7	Fotele w II rzędzie 3 szt.	30	System wspomagania nagłego hamowania
8	Głośniki 4 szt.	31	Szyby atermiczne
9	Immobilizer	32	Szyby przednie i tylne regulowane elektr.
10	Kolumna kierownicy regulowana	33	Szyby przyciemniane
11	Komputer pokładowy	34	Światła z regulacją kąta pochylenia
12	Kurtyny powietrzne foteli przednich i siedzeń tylnych	35	Światło dodatkowe STOP
13	Listwy boczne w kolorze nadwozia	36	Tablica rozdzielcza z regulacją oświetlenia
14	Lusterka zewnętrzne podgrzewane i regul. elektr.	37	Tarcze kół stalowe 16" opony 205/55
15	Lusterka zewnętrzne w kolorze nadwozia	38	Tempomat
16	Obrotomierz	39	Uchwyty do mocowania bagażu
17	Pasy bezp. z regul.wysokości mocowania przednie i tylne	40	Wskaźnik temperatury zewnętrznej
18	Poduszka powietrzna kierowcy	41	Wspomaganie układu kierowniczego elektr. Servotronic
19	Poduszka powietrzna pasażera z możliwością odłączenia	42	Zaglówki foteli przednich regulowane
20	Poduszki powietrzne boczne przednie	43	Zaglówki siedzeń tylnych regulowane
21	Radioodtwarzacz CD	44	Zamek centralny zdalnie sterowany
22	Relingi dachowe	45	Zderzaki w kolorze nadwozia
23	Roleta do bagażnika		

WYPOSAŻENIE DODATKOWE

L.p.	Nazwa elementu wyposażenia	Wartość
1	Fotele dodatkowe 2 szt. (2+3+2)	278
2	Lakier perłowy	177
3	Ogrzewanie postojowe ze zdalnym sterowaniem	407
4	Tarcze kół alum. 6,5Jx16 opony 205/55	379

OPIS ZAMONTOWANEGO W POJEŹDZIE OGUMIENIA

Koło	Marka, typ	Bieżnik [mm]	Zużycie [%]
Przednie lewe:	KLEBER 205/55 R16 91W DYNAXER HP3 TL		50
Przednie prawe:	KLEBER 205/55 R16 91W DYNAXER HP3 TL		50
Tylne lewe:	KLEBER 205/55 R16 91W DYNAXER HP3 TL		50
Tylne prawe:	KLEBER 205/55 R16 91W DYNAXER HP3 TL		50

STAN TECHNICZNY POJAZDU

Podczas badania pojazdu ustalono :

SILNIK - z zapłonem samoczynnym, układ tłokowo - czterocylindrowy, chłodzony cieczą
 - silnik sprawny technicznie , wskaźniki dynamiczne dobre
 - immobiliser

PODWOZIE - zespoły i podzespoły podwozia sprawne technicznie
 - ABS w układzie hamulcowym
 - podwyższona głośność pracy skrzyni biegów

NADWOZIE - typu mini van, pokryte lakierem perłowym barwie szarej

- powłoka lakiernicza nadwozia w wykonaniu fabrycznym
- błotnik przedni lewy na wykroju koła skorodowany
- drzwi tylne lewe z punktowym wgniotem w części środkowej
- dodatkowe fotele wysuwane w części tylnej

Dow. rej. nr. DR/BAE 3118673

KOREKTY

WARTOŚĆ BAZOWA BRUTTO (96 mies.)	23 900 PLN
KOREKTA ZA WYPOSAŻENIE DODATKOWE	1 241 PLN
KOREKTA ZA PIERWSZĄ REJESTRACJĘ	344 PLN
KOREKTA ZA PRZEBIEG	- 5 097 PLN
KOREKTY RÓŻNE	- 4 118 PLN

W tym:	[%]	Wartość
Aktualność badań technicznych	-3,0	- 611
Korekta ze względu na serwisowanie pojazdu	-5,0	-1 019
Szczególny charakter eksploatacji	-10,0	-2 038
Konieczne naprawy pojazdu	-2,2	- 450

KOMENTARZ

Korektę uwzględniającą szczególny charakter eksploatacji zadano z uwagi na użytkowanie samochodu przez kierowcę w ramach podmiotu gospodarczego.

Wartość rynkowa brutto wyżej zidentyfikowanego pojazdu, określona na dzień wykonania opinii wynosi:

16300 PLN

(słownie: szesnaście tysięcy trzysta złotych)

w tym VAT (23,0%) 3047,97 PLN

Wartość określono na podstawie:

- notowań wartości rynkowych ustalonych przez wykonawcę opinii,
- korekt mających wpływ na wartość pojazdu

Rzecznik

Centrum Rzeczników
Motoryzacyjnych i Maszynowych Sp. z o.o.
"CeRMot"
40-202 Katowice, Al. Roździeńskiego 210
tel./fax (0 32) 203-94-05
NIP 954-23-12-203 REGON 273706000

Data 07.05.2013 r.



DOKUMENTACJA FOTOGRAFICZNA

do opinii nr: 74/09/CRM/13

z dnia: 2013-05-07

DANE IDENTYFIKACYJNE POJAZDU (*)

Dane: [O] V-2013

Marka:	VOLKSWAGEN	Model pojazdu:	Touran 1.9 TDI	
Wersja:	Trendline	Nr rejestracyjny:	SJ 42884	Rok prod.: 2005
Rodzaj pojazdu:	Samochód osobowy			



P5061981



P5061983



P5061979



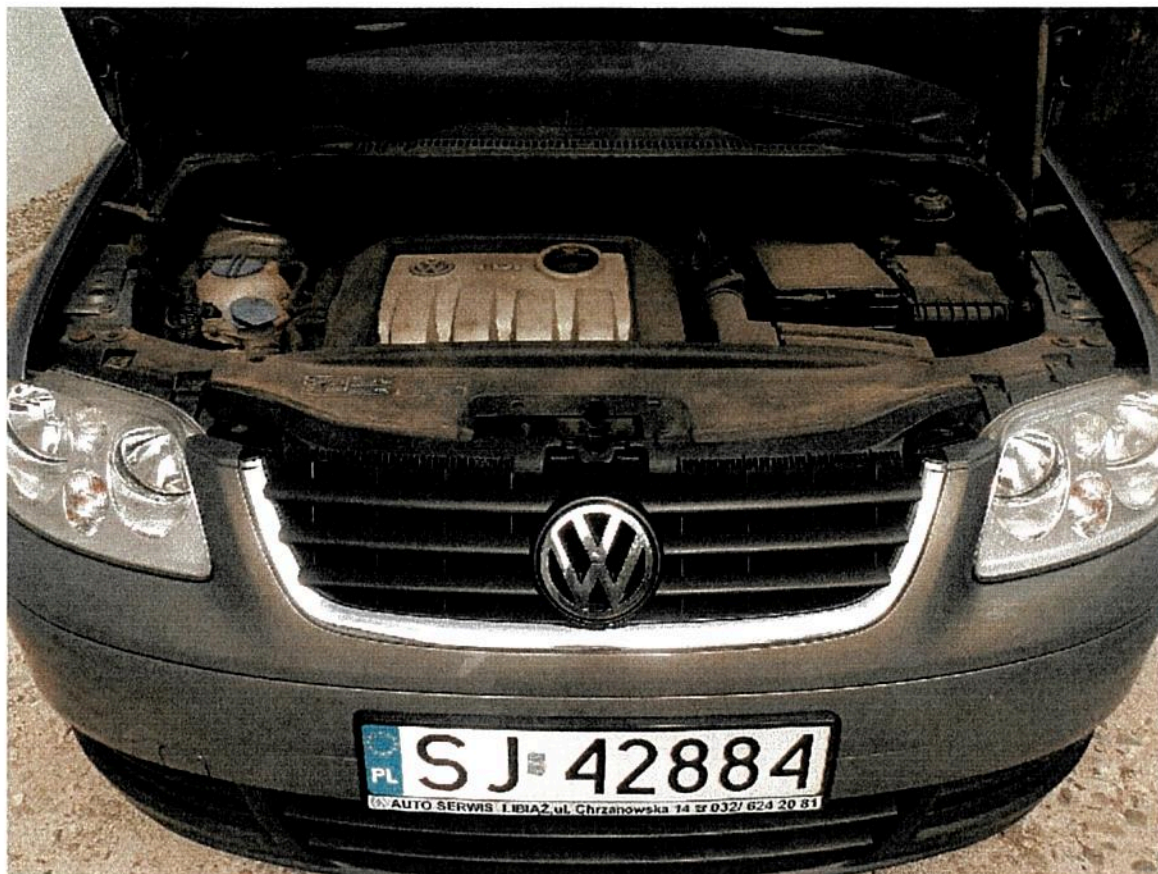
P5061978



P5061997



P5062001



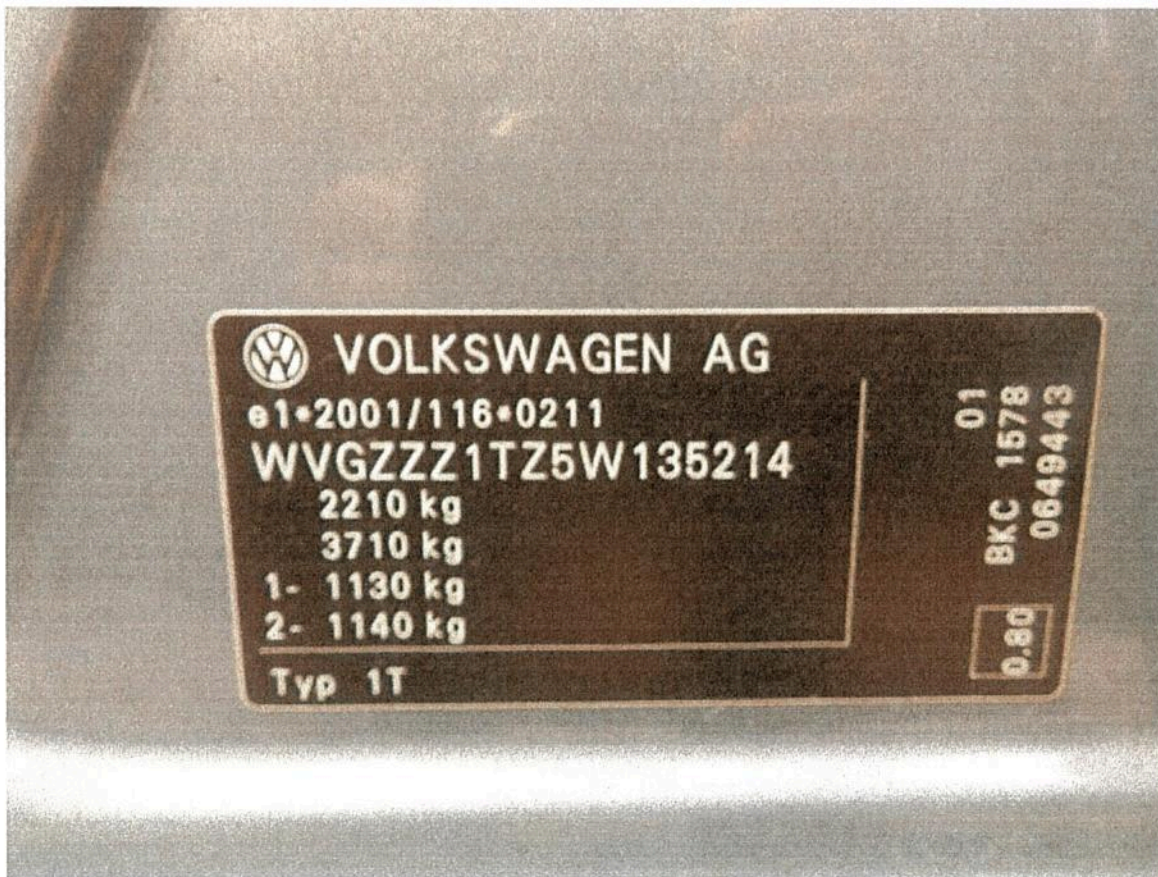
P5061993



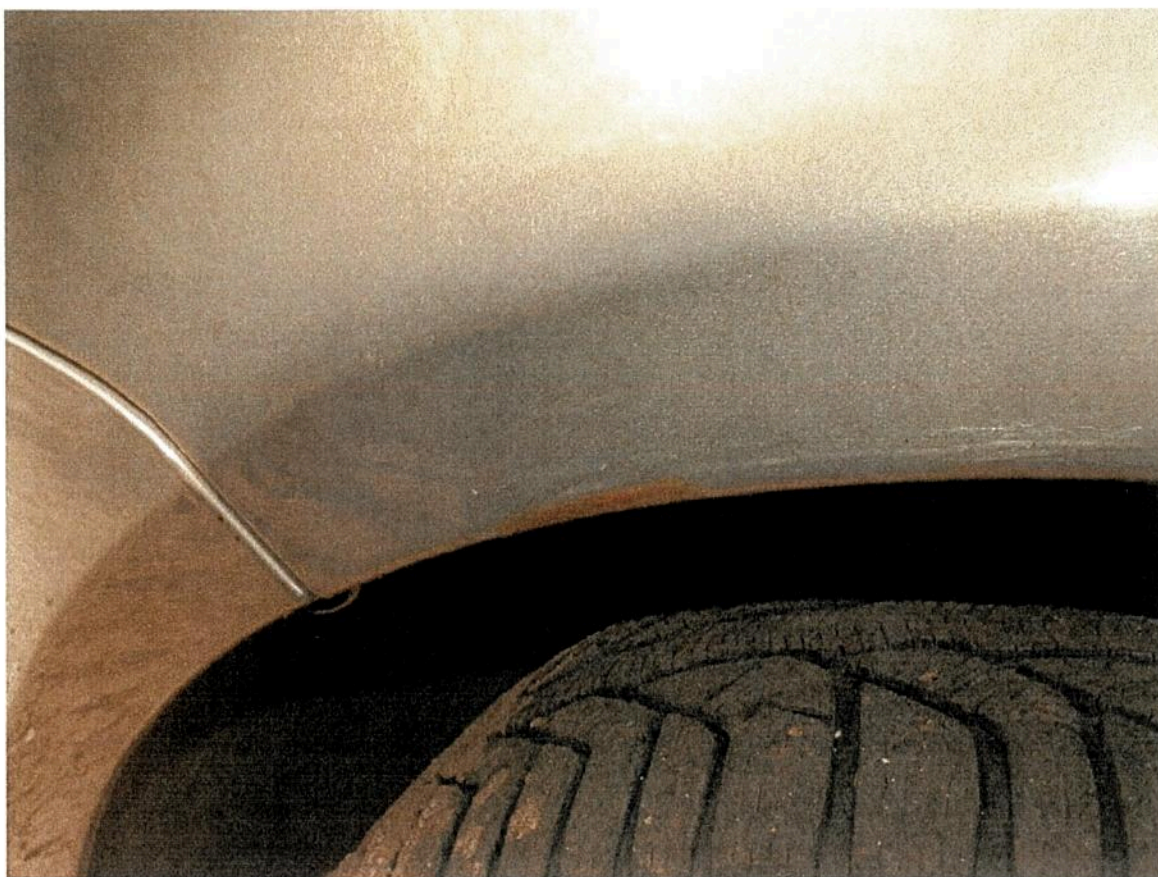
P5061999



P5061989



P5061991



P5062003



P1010419

ARKUSZ USTALENIA WARTOŚCI POJAZDU

do opinii nr: 74/09/CRM/13

z dnia: 2013/05/07

Rzeczoznawca : inż. Mieczysław Tura RS000111 tel. 603-638-011

Zleceniodawca: Południowy Koncern Węglowy S.A. Zakład Gómiczy Janina w Libiążu

Adres: ul. Górnicza 23 32-592 Libiąż

Zlec. pismo, znak: 13x2489

z dnia: 2013/04/24

Właściciel: Południowy Koncern Węglowy S.A.

Adres: ul. Grunwaldzka 37 43-600 Jaworzno

Zadanie: Ocena stanu technicznego i określenie wartości rynkowej pojazdu

DANE IDENTYFIKACYJNE POJAZDU (*)

Dane: [O] V-2013

Marka: VOLKSWAGEN

Model pojazdu: Touran 1.9 TDI

Wersja: Trendline

Nr rejestracyjny: SJ 42884

Rok prod.: 2005

Rodzaj pojazdu: Samochód osobowy

USTALENIE WARTOŚCI POJAZDU**KATALOG WARTOŚCI BAZOWYCH (BRUTTO):**

rok	mies.	wart. z katal. [PLN]	wart. zadana [PLN]
2006	05	26650	26650
2005	05	23900	23900
2004	05	21450	21450

WARTOŚĆ BAZOWA BRUTTO (96 mies.) **23 900 PLN**Normatywny okres eksploatacji **96 mies.**DATA PIERWSZEJ REJESTRACJI (rok/mies/dn) **2005/07/26**Rzeczywisty okres eksploatacji **93 mies.**KOREKTA ZA PIERWSZĄ REJESTRACJĘ **344 PLN po korekcie: 24 244 PLN****LISTA WYPOSAŻENIA:**

Wyp. na podst. wyp. pojazdu: VOLKSWAGEN Touran 1.9 TDI Trendline m.van5 1896 ccm 77 kW O

Lista wyposażenia na podstawie informacji z bazy danych na okres: 2004.04-2005.06

WYPOSAŻENIE DODATKOWE:

Lp	Nazwa elementu wyposażenia	wt	data zam.	wpa	[%]	Wsp	Wart.
1	Fotele dodatkowe 2 szt. (2+3+2)	1,00			3,28	0,35	278
2	Lakier perłowy	1,00			2,09	0,35	177
3	Ogrzewanie postojowe ze zdalnym sterowaniem	1,00			4,80	0,35	407
4	Tarcze kół alum. 6,5Jx16 opony 205/55	1,00			4,47	0,35	379

KOREKTA ZA WYPOSAŻENIE DODATKOWE **1 241 PLN**KOREKTA ZA WYPOSAŻENIE **1 241 PLN po korekcie: 25 485 PLN**Przebieg normatywny **182 100 km**Przebieg rzeczywisty odczytany **348 457 km**KOREKTA ZA PRZEBIEG **- 5 097 PLN po korekcie: 20 388 PLN**

74/09/CRM/13

ZASTOSOWANE KOREKTY RÓŻNE:

Lp.	Opis korekty	[%]	Wart.
1	Aktualność badań technicznych	-3,0	- 611
2	Korekta ze względu na serwisowanie pojazdu	-5,0	-1 019
3	Szczególny charakter eksploatacji	-10,0	-2 038
4	Konieczne naprawy pojazdu	-2,2	- 450
KOREKTY RÓŻNE			- 4 118 PLN po korekcie: 16 270 PLN

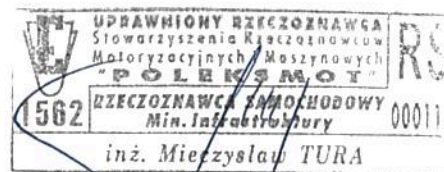
STAN OGUMIENIA:

Oś	Kolo	Cena [PLN]	Zuż. [%]	Bieżn [mm]	Kolo	Cena [PLN]	Zuż. [%]	Bieżn [mm]	Kolo	Cena [PLN]	Zuż. [%]	Bieżn [mm]	Kolo	Cena [PLN]	Zuż. [%]	Bieżn [mm]
Przednia					Lewe:	446	50						Prawe:	446	50	
Tylna					Lewe:	446	50						Prawe:	446	50	

WARTOŚĆ RYNKOWA BRUTTO PO ZAOKRĄGLENIU **16 300 PLN**

Rzeczoznawca

Data 07.05.2013 r



Centrum Rzeczoznawców
Motoryzacyjnych i Maszynowych Sp. z o.o.
“ C e R M o t ”
40-202 Katowice, Al. Roździeńskiego 210
tel./fax (0-32) 203-94-05
NIP 954-23-12-203 REGON 276706000