

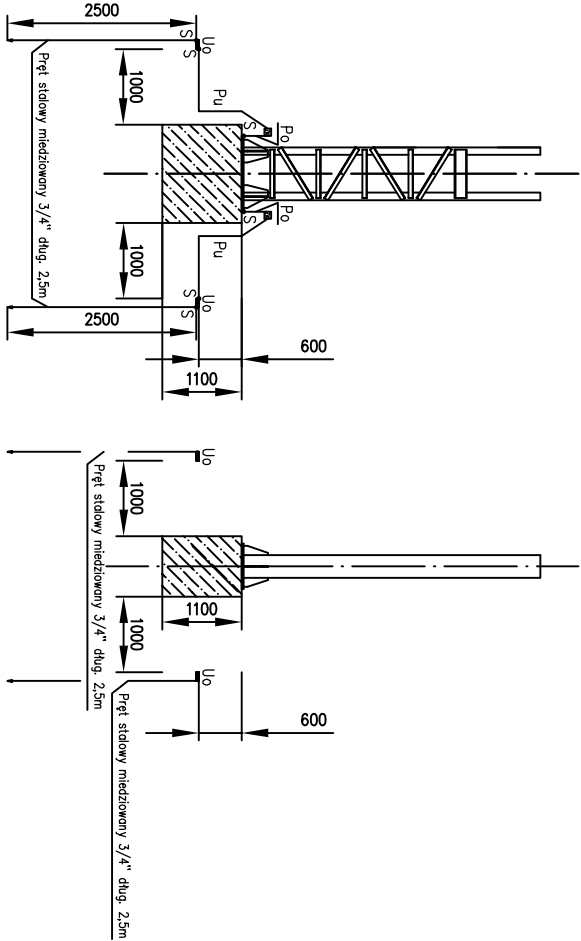
Instalacja uziemiająca projektowanych słupów

Skala: 1:100

SLUP I

Widok z przodu

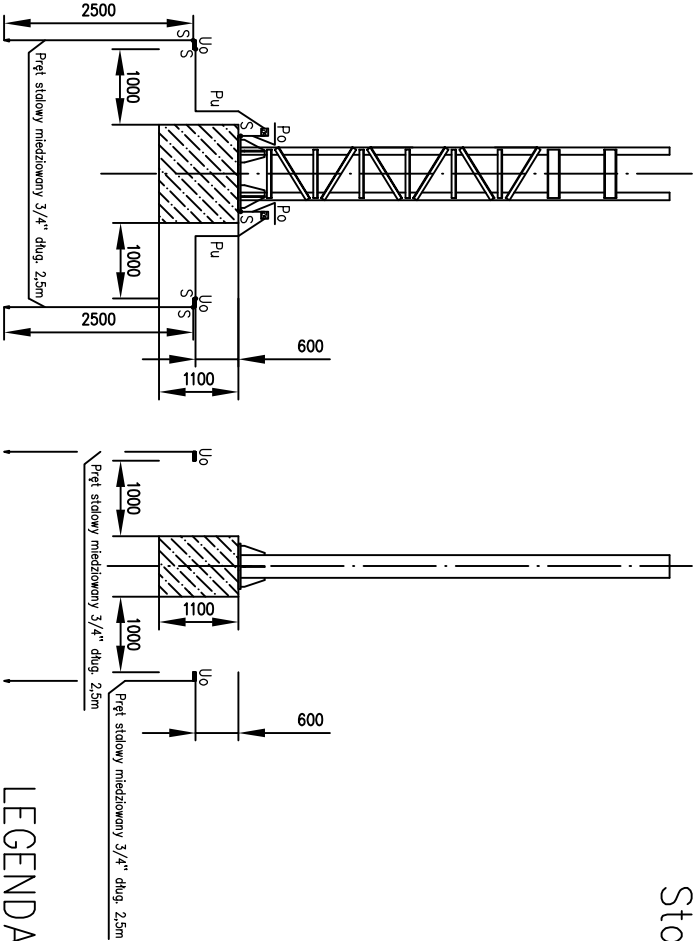
Widok z boku



SLUP II

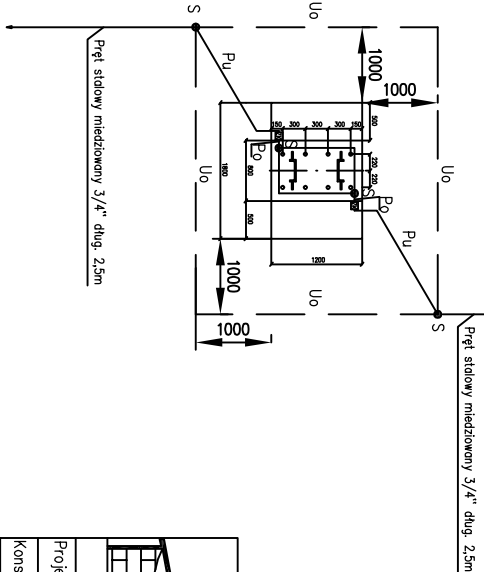
Widok z przodu

Widok z boku



Stopa fundamentowa

Skala: 1:100



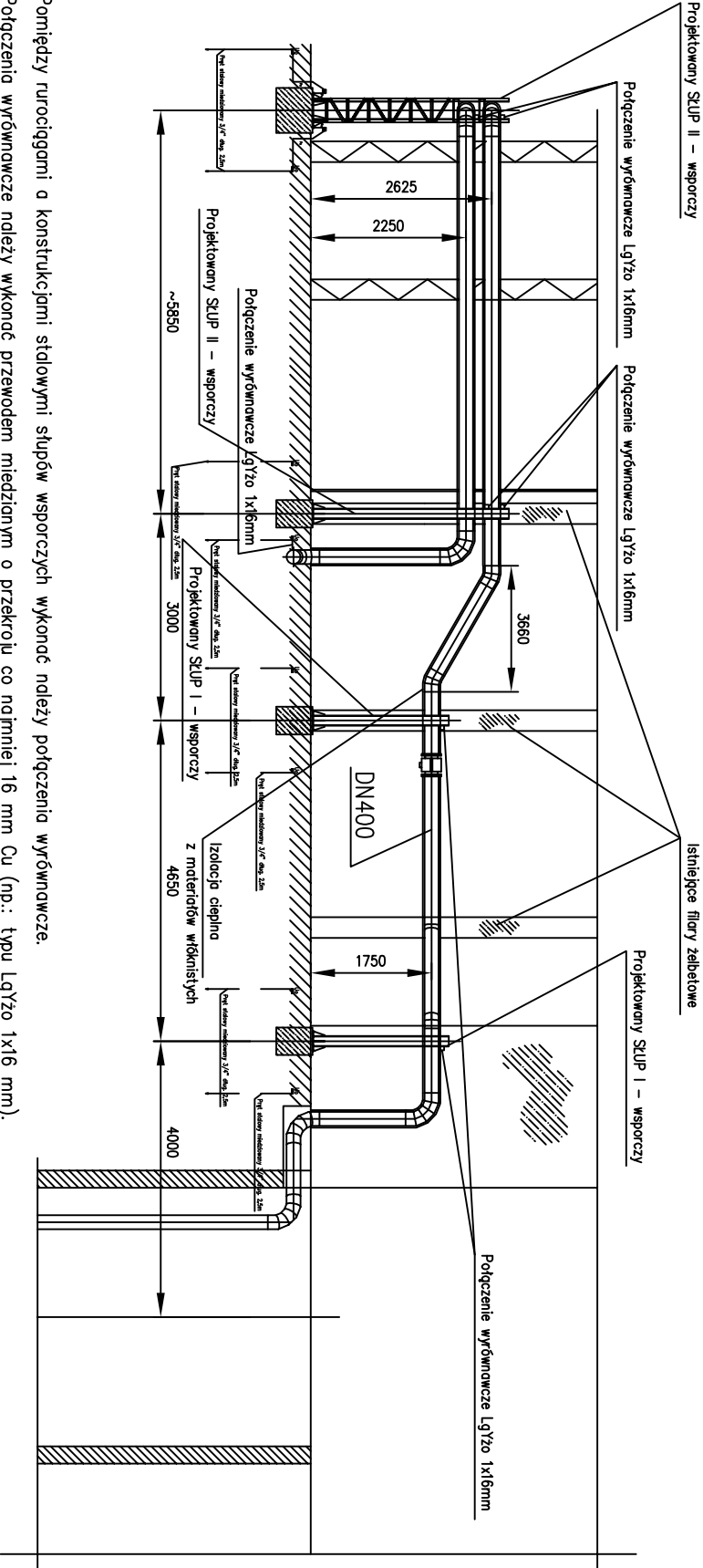
LEGENDA:

- Uziom otokowy – wykonany z płaskownika (bednarki) z blachy ocynkowanej Fe/Zn 4x40mm
- Głębokość ułożenia w ziemi uziomu otokowego powinna wynosić co najmniej 0,6m
- a odległość oddalenia od zewnętrznej krawędzi fundamentu powinna wynosić co najmniej 1m.
- Przewód uziemiający – wykonany z płaskownika (bednarki) z blachy ocynkowanej Fe/Zn 4x25mm
- Przewód odprowadzający – wykonany z płaskownika (bednarki) z blachy ocynkowanej Fe/Zn 4x25mm
- Złącze kontrolne (zaciśk probierczy – pomiarowy) – wykonać na wysokości od 0,3 do 1m od ziemi.
- Połączenie spawane

Trasa rurociągów

Skala: 1:200

A-A



Pomiędzy rurociągami a konstrukcjami stalowymi wsporczych wykonąć należy połączenia wyrównawcze.

Połączenia wyrównawcze należy wykonać przewodem miedzianym o przekroju co najmniej 16 mm Cu (np.: typu Lg720 1x16 mm).

Uziom pionowy wykonać z pręta stalowego miedzianowego 3/4" długości co najmniej 2,5m i zabudować na przekątnej uziomu otokowego.

Uziom pionowy należy pogłężyć w gruncie, w taki sposób aby jego najniższa część była umieszczona na głębokości nie mniejszej niż 2,5m, a najwyższa nie mniej niż 0,5m pod powierzchnią gruntu.

|   |                     |         |        |  |           |              |  |
|---|---------------------|---------|--------|--|-----------|--------------|--|
|   |                     |         |        | Inwestor:<br>Południowy Koncern Węglowy S.A.<br>42-600 Jaworzno, ul. Główna 37 |           |              |  |
| Spółka Jawna Krystian Wilczok i s-ka  |                     |         |        |  |           |              |  |
|   | Nazwisko            | Data    | Podpis | Nr uprawnień   | Podziałka | masa [kg]    |  |
| Projektował   | mgr inż. J. Malicki | 05.2010 |        | SLK/1295/P/MCE/06<br>wsk. elektryczna - bez ograniczeń                         | 1:200     | 1:100        |  |
| Konstruował   | mgr inż. J. Malicki | 05.2010 |        | SLK/1295/P/MCE/06<br>wsk. elektryczna - bez ograniczeń                         | Format    |              |  |
| Obiekt/Urządzenie   |                     |         |        |  |           | A3           |  |
| Projekt techniczny rurociągów głównego odwodnienia DN400 od zrzębu szubu Janina III do zbiornika zlewowego wód dołowych ZG "Janina" |                     |         |        |  |           | Nr obliczeń  |  |
|   |                     |         |        |  |           | Nr wykozu    |  |
|   |                     |         |        |  |           | Nr projektu  |  |
| Nazwa rysunku   |                     |         |        |  |           | Nr rysunku   |  |
| ZG Janina   |                     |         |        |  |           | JN-E-2010-01 |  |
| Szyb Janina III   |                     |         |        |  |           |              |  |